

撤退・集約工場の全面サポート

MMS(ミヤザキ・メタルサービス)の
ワンストップサービス



ミヤザキ・メタルサービス
環境産業であり続けたい

会社概要(キーワード)

- ✓ 創業65年の金属リサイクル企業
- ✓ 年商:12~25億円程度(資源市況次第)
- ✓ 社員数約50名(専属下請・役員含む)
- ✓ 新大阪駅から車で5分の立地

詳細はHPにて:

<http://www.miyazaki-metal.com/company.html>

会社概要（詳細）

会社概要

社名	株式会社 ミヤザキ・メタルサービス
本社	大阪市淀川区三国本町1-17-19
TEL	06-6393-8401
創立年月日	昭和42年7月
資本金	2,000万円
代表取締役	宮崎 法峰
社員数	本社16名・三重支店10名
月間取扱量	本社3,000t・三重支店2,000t
事業内容	製鋼原料及び非鉄金属の加工並びに販売、計量証明事業 鋼材の加工及び販売、産業廃棄物収集・処理業
取引銀行	りそな銀行 三国支店、三菱UFJ銀行 十三支店、三井住友銀行 江坂支店 中京銀行 名張支店、百五銀行 上野中央支店
主な納入先	新日本製鉄、合同製鉄、東京製鉄、岸和田製鋼、中山鋼業 中山製鋼所、栗本鐵工所、クボタ、住友電気工業他
主な取引先	三井物産、ナベショー、住金物産、丸紅、住友商事、メタルワン、兼松 共栄、阪和興業、クボタ松下電工外装、鹿島建設 コクヨ、豊国工業、浅沼組、五洋建設 清水建設、信越化学工業、積水化学工業、国土交通省 その他



スリム化が進む日本の製造業

- ✓ 製造品目の多品種小ロット化
⇒量産品を製造していた設備の余剰・整理
- ✓ 万全とは言えない経済環境
⇒工場単位の収益性問題・事業承継の停滞

結果的に。。。

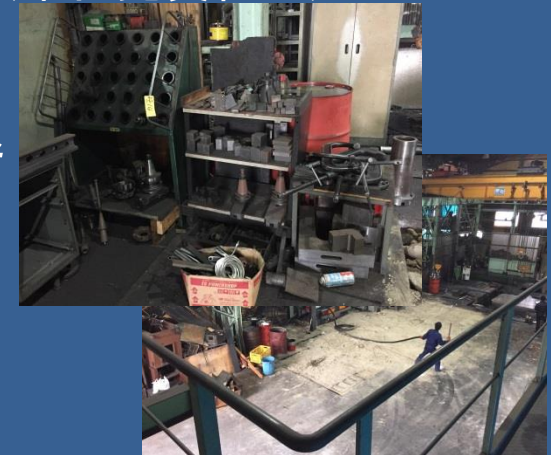
- 設備集約と廃業が多い
⇒当事者からすると減多にないことなので、戸惑いが大きい

工場閉鎖に伴う必要作業

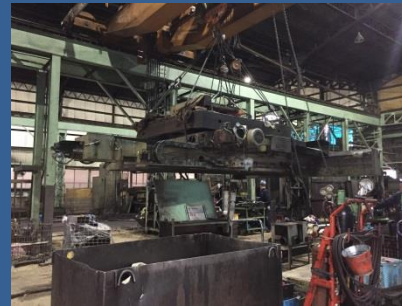
有価物と廃棄物の選別・積込



有価物の効率的な売却
(中古売買含む)



重量物の搬出、積込



廃棄物の適正処理

工場内設備の解体・撤去



発生しがちな問題

- ✓ ワンストップで対応する業態がなく、どこに頼めばよいか分からない
 - 中古機械：中古商社
 - 廃棄物：廃棄物処理業者
 - 重量物：重量屋
 - 有価物：スクラップ屋
 - 解体：解体業者
- 個別依頼すると各業者が自分の得意としている作業を切り分けて分担することに
 - ⇒ 二度手間や工期の長期化が起こり、コストが増大する

当社をご活用頂ければ

ワンストップで現場をご用命頂いた「カタチ」にします。

現場の全体最適を念頭に置き、全ての作業を連動させて最短距離でゴールを目指します

当社の活用メリットは、大きくは以下4点です。

中古売買・選別～搬出のロス軽減

多能工による確実な「前捌き」

コスト感覚を持った総合的な選別

最終工程までを見据えたスクラップ^o処理

中古売買・選別～搬出のロス軽減

✓ 廃棄物と有価物（中古含む）の選別と積込、
運送、処理を同時進行で実施します。

⇒ 何かが残置されると二度手間が発生します。
一度の人員（機材）投入で全てを済ませ、
コストと工期を圧縮します。



次の作業を見越して、
全体最適を実現します



多能工による確実な「前捌き」

✓工場の整理には重量運搬の技術と設備が欠かせません。

⇒コストインパクトの大きい重量業者の作業範囲をミニマイズし、コストと工期を圧縮します。

この状態にすることで、重量業者の作業時間とコストを大幅に削減



コスト感覚を持った総合的な選別

✓コストと収益を勘案した、効率的な選別を行います。

⇒選別は、手間を掛けさえすれば収益が上がるとは限りません。落とすところを見据えて作業することが肝心です。

例えば、有価物と産廃の山1,000kgを。。。

1日がかかり=20,000円の選別コストで
鉄: 500kg@15円=7,500円
銅: 100kg@350円=35,000円
産廃: 400kg@▲60円=▲24,000円
に選別した結果
⇒▲1,500円のコスト倒れ

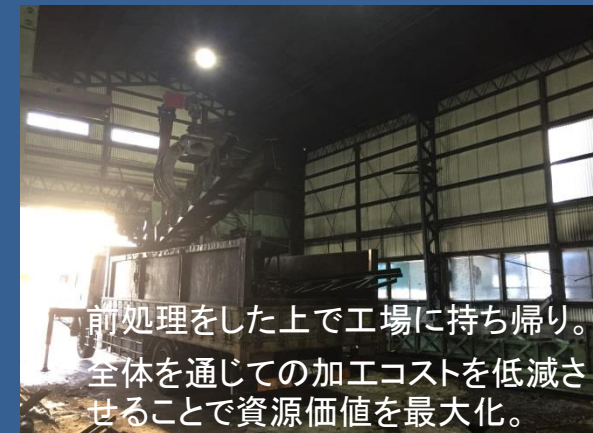


半日がかかり=10,000円の選別コストで
鉄: 450kg@15円=6,750円
銅: 90kg@350円=31,500円
産廃: 460kg@▲60円=▲27,600円
に選別した結果
⇒650円の価値ある資源

資源の市況に依りますが人件費の高い日本では、よく起こる事例です。適確な選別には、物量の目利きと変動する資源価格に対するリアルタイムの知見が必要です。

最終工程までを見据えたスクラップ処理

- ✓ 鋼構造物の解体に伴って発生する鉄屑を、製鋼原料へと加工する工程まで見越して処理します。
⇒ 工場に持ち帰って機械加工すべきか、
現地で手間を掛けるべきか。
全体を見通して作業することが可能です。



トータルソリューションでお応えします

お任せ頂ければ着地点を見据えて、最短距離でゴールまで進むことが可能です。

仕上げは清掃作業（必要な場合は補修作業）まで実施致します。

建屋解体も承ります。

実績集・補足資料①

2016年8月 鋼材問屋片付



2016年11月 プレス工場片付

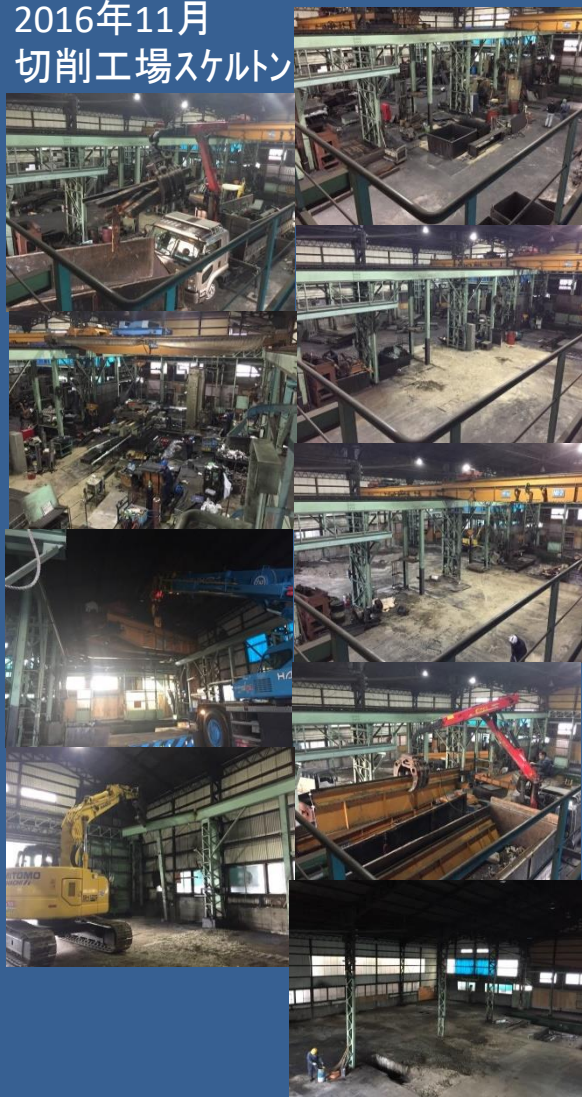


2018年6月 工場内部設備解体

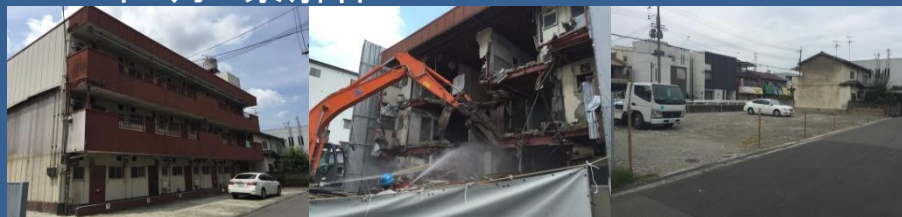


実績集・補足資料②

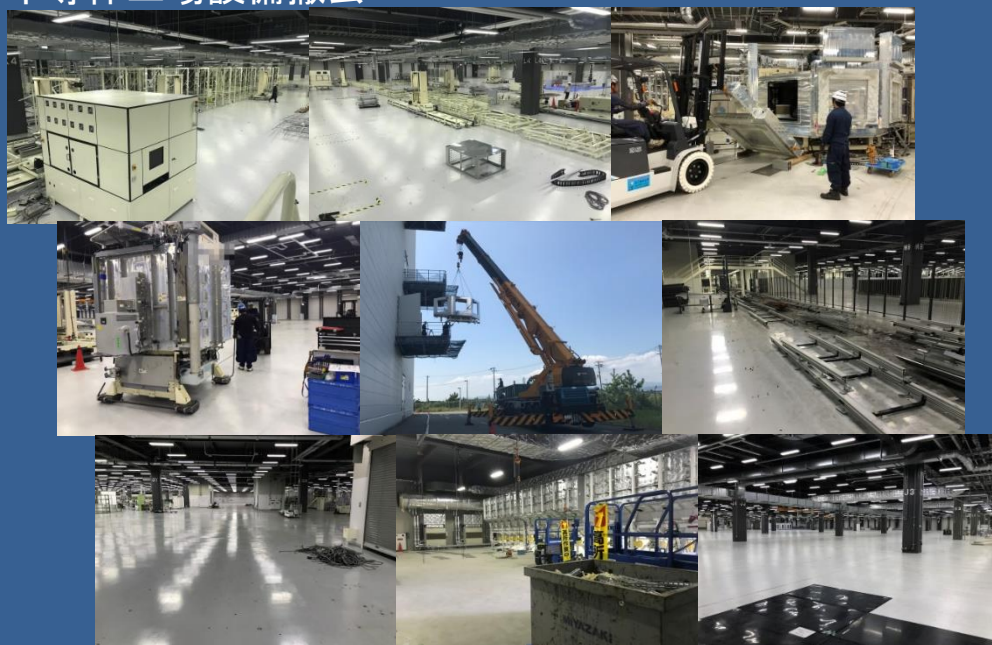
2016年11月
切削工場スケルトン



2016年8月 寮解体



2018年7月
半導体工場設備撤去



実績集・補足資料③

廃棄物再生事業者登録証明書

登録番号 第112号

廃棄物再生事業者登録証明書

住所 大阪市淀川区三国本町一丁目17番19号

氏名 **株式会社 ミヤザキ・メタルサービス**
代表取締役 宮崎 法峰

廃棄物の処理及び清掃に関する法律第20条の2第1項の登録を受けた者であることを証します。

平成26年2月21日

大阪府知事 松井 一郎

1 事業場の名称・所在地
株式会社 ミヤザキ・メタルサービス
大阪市淀川区三国本町一丁目17番19号

2 廃棄物の再生に係る事業の内容
金属くずの再生

3 登録年月日
平成5年6月28日

以下余白

建設業許可一覧

建設業1-420号
平成28年8月5日

〒532-0005
大阪府大阪市淀川区
三国本町1-17-19
(株)ミヤザキ・メタルサービス

宮崎 法峰 様

大阪府知事 松井 一郎

一般建設業の許可について (通知)

平成28年7月8日付けで申請のあった一般建設業については、建設業法第3条第1項の規定により、下記のとおり許可したので、通知する。

記

許可番号	大阪府知事 許可(般-28) 第145665号
許可の有効期間	平成28年8月5日から平成33年8月4日まで
建設業の種類	
土木事業	建設工事業
大工事業	とび・土工事業
石工事業	屋根工事業
タイル・れんが・ブロック工事業	鋼構造物工事業
舗装工事業	しゅんせつ工事業
内装仕上工事業	水道施設工事業
解体工事業	

注) 許可の更新申請を行う場合の書類提出期限：平成33年7月5日
(この日が行政庁の休日該当する場合は、直後の開庁日)

一般建設業許可

許可番号：大阪府知事 許可(般-28) 第145665号

許可の有効期間：平成28年8月5日から平成33年8月4日まで

建設業の種類

土木事業	建設工事業
大工事業	とび・土工事業
石工事業	屋根工事業
タイル・れんが・ブロック工事業	鋼構造物工事業
舗装工事業	しゅんせつ工事業
内装仕上工事業	水道施設工事業
解体工事業	